

ISEN

ALL IS DIGITAL!

QUEST



yncréa

Énergie

Aéronautique

Informatique

Robotique

Intelligence artificielle

Agriculture

Technologies de santé

Objets connectés

Management

Transports propres

Cybersécurité

BREST - NANTES - RENNES

Henri, étudiant en 4^e année

GRANDE ÉCOLE D'INGÉNIEURS

Une présence
des diplômés ISEN
dans plus de

58 pays

100%
des étudiants
réalisent une
expérience à
l'international

39 500 €
Salaire brut annuel 2 ans après
l'obtention du diplôme.

95%

Taux d'insertion
5 mois après le diplôme

* Données issues de l'enquête de la Conférence des Grandes Écoles (CGE)
auprès de la promotion ISEN Brest 2016

#Allisdigital!

Le **numérique** modifie en profondeur nos façons de communiquer, de travailler, de créer, de soigner... Les nouveaux modes de production et de gestion de l'**énergie électrique** transforment nos manières de vivre, de nous déplacer... Le **croisement de ces technologies** permet la construction d'une nouvelle économie toujours plus efficace et respectueuse de l'environnement.

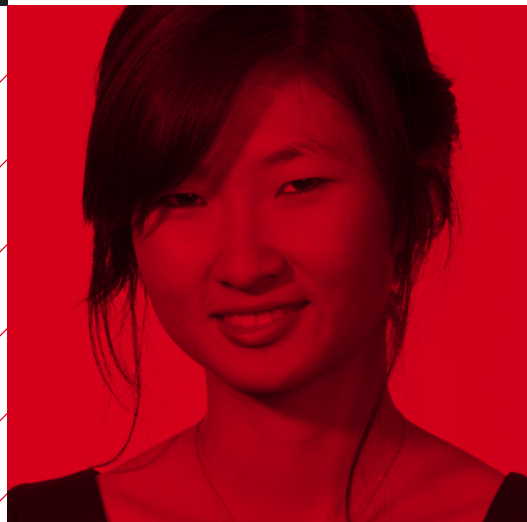
La maîtrise de ces compétences est au cœur de la formation ISEN. Elle permet une **approche métier transdisciplinaire** dans des domaines d'application aussi variés que les technologies pour la santé, les transports propres, la robotique, l'aéronautique... ou une **approche par spécialité** : cyber sécurité, production d'énergie, cloud computing, objets connectés...

Futurs managers, experts, dirigeants, créateurs d'entreprise... L'ISEN vous offre la possibilité de rejoindre les rangs de l'excellence scientifique et l'assurance de vous accomplir dans une révolution aussi bien technologique que citoyenne.

Bienvenue dans le monde de demain. Bienvenue à l'ISEN !

Marc Faudeil

Directeur ISEN Yncréa Ouest



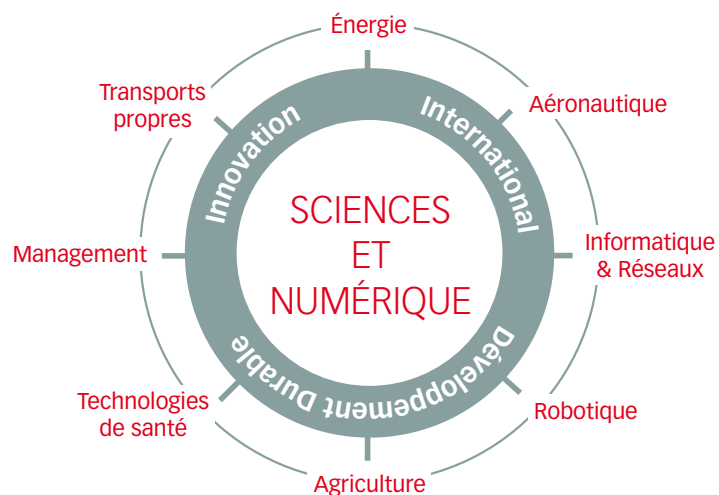
8 500
ingénieurs ISEN



#Ingénieur par le numérique



Parce que les technologies du numérique sont partout, l'ISEN forme des ingénieurs aptes à répondre aux besoins des entreprises dans tous les secteurs d'activités.



À l'ISEN, vous construisez votre parcours sur 5 ans :

Après le baccalauréat, vous optez pour un cycle de formation en 3 ans. En fonction de votre profil, quatre parcours sont proposés.

Ensuite, vous accédez sans critère de classement aux 40 domaines professionnels proposés par l'ISEN et les écoles d'ingénieurs HEI et ISA.

Une offre de formation d'ingénieur unique en France !

#témoignages

2 questions à Adrien / Ingénieur ISEN

Tu as suivi un cursus complet au sein de l'ISEN Brest, mais également "en dehors", peux-tu nous en dire plus ?

Mon parcours à l'ISEN a commencé par le Cycle Généraliste des Sciences de l'Ingénieur après le bac. Le cursus ISEN permet des aménagements pour passer une Licence de Physique en parallèle du cycle ingénieur, ce que j'ai fait.

Enfin comme tous les étudiants, j'ai eu des expériences avec les différents clubs de l'école, ainsi qu'à l'étranger.

Comme la majorité des étudiants de l'ISEN Brest, tu as effectué ta dernière année d'études en alternance, dans une entreprise. Qu'est-ce que cela t'a apporté ?

J'ai pu faire mon alternance chez Orange où j'ai été sélectionné dans le cadre du programme Orange Graduate. Ce programme est convoité car il permet d'acquérir beaucoup d'expérience en peu de temps en nous confiant des postes à forts enjeux dès nos débuts dans l'entreprise. Cela m'a permis de commencer à m'immerger dans la vie professionnelle de la meilleure des façons. D'ailleurs j'y ai décroché un poste avant même l'obtention de mon diplôme.



Lucie / Étudiante en 4^e année

Comment se déroulent les premières années de classes préparatoires intégrées ?

C'est un enseignement personnalisé car on travaille en petites classes, les enseignants nous connaissent et nous aident si on a des difficultés. J'ai fait ces premières années à l'ISEN Rennes et je suis aujourd'hui en 4^e année à Brest. Je connaissais déjà le campus brestois pour y avoir effectué mes projets.

Tu as choisi de suivre un Cycle Informatique et Réseaux après ton bac. Pourquoi ?

Je voulais intégrer le Domaine Professionnel "Ingénieur d'affaires" et réaliser un double diplôme dans une école de management. Je suis attirée par le métier de chef de projet. Je pense qu'avoir un bon bagage technique comme le propose le Cycle Informatique et Réseaux, dès la première année d'études est intéressant.

Au final, tous les étudiants ISEN ont le même diplôme, qui est un diplôme généraliste du numérique et des hautes technologies.



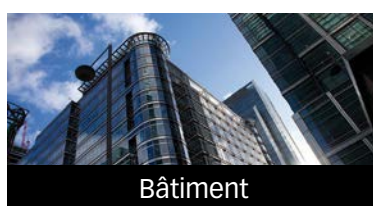
#ouvrirtoutes lesportes

Choisir l'ISEN après le baccalauréat, c'est pouvoir accéder à **40 domaines professionnels** en profitant également de l'offre de formation des écoles d'ingénieurs de HEI et de l'ISA.

C'est pouvoir choisir parmi **quatre cycles de formation post-bac** sur les campus de Brest, Nantes ou Rennes.

C'est se donner la possibilité de personnaliser son projet professionnel et, si besoin, **changer de cursus avant de faire le choix d'un domaine professionnel.**

Domaines d'activités/débouchés



#3ans pour choisir 2ans pour se spécialiser

À l'ISEN, chaque étudiant construit son propre parcours de formation.

Au cours des trois premières années post-bac, les étudiants choisissent leur cursus parmi quatre cycles scientifiques au choix :

- Le "**Cycle Généraliste des Sciences de l'Ingénieur**" (CGSI) permet d'accéder à un large choix de domaines professionnels
- Le "**Cycle Informatique et Réseaux**" (CIR) offre un enseignement renforcé en informatique
- Le "**Cycle Biologie, Sciences et Technologies**" (BIOST) permet une formation scientifique complète, incluant les SVT
- Le "**Cycle Économie Numérique et Technologies**" (CENT) ouvre les portes de la création d'entreprise, du management et de l'innovation

Des passerelles permettent, si besoin, de changer de cycle.



#cyclegénéraliste sciencesde'ingénieur

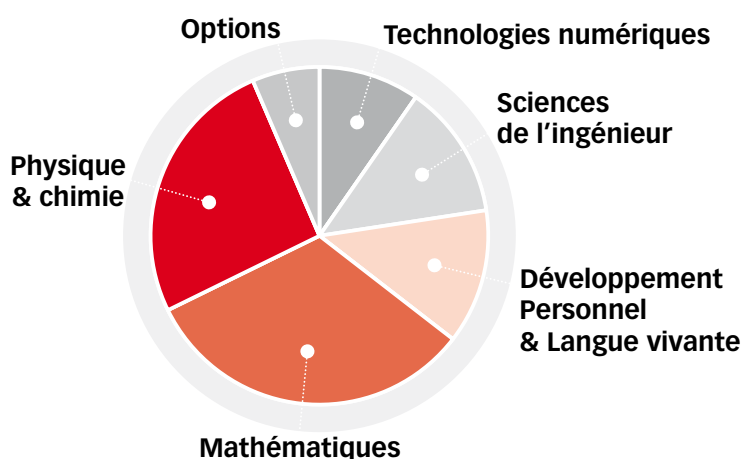


Les sciences vous intéressent et vous n'avez pas encore vraiment réfléchi à votre projet professionnel ?
Le **Cycle Généraliste des Sciences de l'Ingénieur** est fait pour vous.

Dès la première année après le baccalauréat, et en fonction des sites de formation, vous êtes sensibilisé(e) aux domaines professionnels proposés après les cycles post-bac en choisissant parmi de multiples options : "énergie", "transports propres", "économie et entreprises", "domotique", "robotique".



Le programme prévisionnel de la première année :



La deuxième année peut être entièrement réalisée à l'Université de Greenwich à Londres.

Cycle Généraliste des Sciences de l'Ingénieur (CGSI)

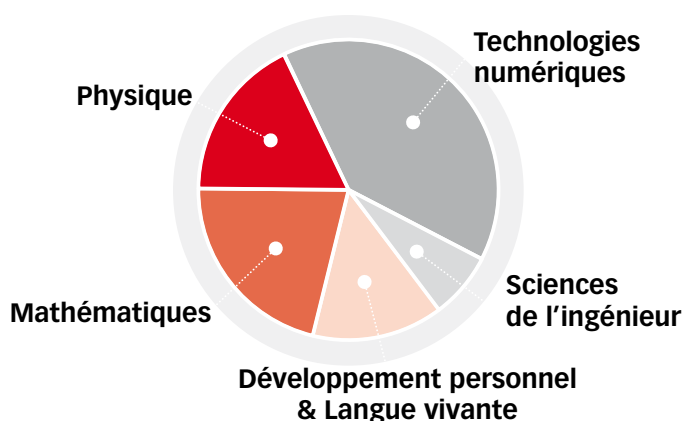
Niveau d'admission	Candidats issus de	Mode d'inscription	Campus
BAC	Terminale S	Inscription sur : admission-postbac.fr du 20 janvier au 20 mars 2018 "Concours Puissance Alpha" 28 avril 2018 Plus d'informations sur puissance-alpha.fr	Brest Nantes

#cycleinformatique etréseaux



Vous êtes passionné(e)s par les nouvelles technologies : vous choisissez le **Cycle Informatique et Réseaux** après le baccalauréat. À l'issue de ce cycle, vous accédez à tous les domaines professionnels proposés par l'ISEN avec une prédilection pour les domaines numériques (cyber sécurité, développement logiciel, cloud computing, big data...).

Le programme prévisionnel de la première année :



Ce cycle de formation est ouvert aux bacheliers scientifiques. Il est également accessible aux bacheliers STI2D sur le campus de Rennes.

Cycle Informatique et Réseaux (CIR)

Niveau d'admission	Candidats issus de	Mode d'inscription	Campus
BAC	Terminale S	Inscription sur : admission-postbac.fr du 20 janvier au 20 mars 2018 "Concours Puissance Alpha" 28 avril 2018 Plus d'informations sur puissance-alpha.fr	Brest Nantes Rennes
	Terminale STI2D	Inscription sur : admission-postbac.fr du 20 janvier au 20 mars 2018 Entretiens en avril 2018 Plus d'informations sur puissance-alpha.fr	Rennes

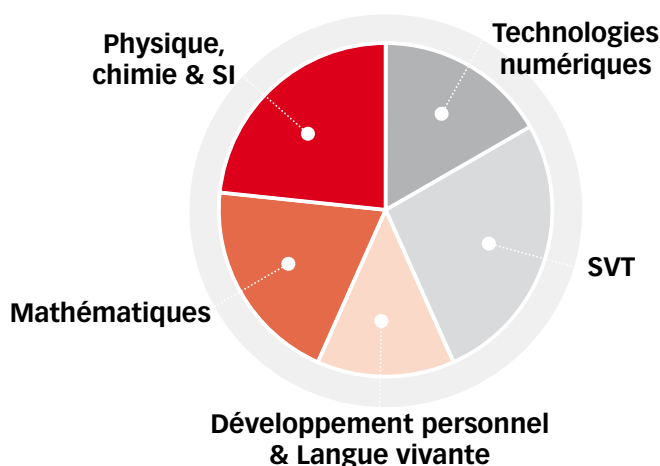
#biologiesciences ettechnologies



Vous êtes passionné(e) de biologie et par ses applications. Après le baccalauréat, vous choisissez le cycle **Biologie Sciences et Technologies**. Il vous permet de comprendre l'importance des technologies dans le monde du vivant, de l'imagerie médicale aux bio-nanotechnologies qui révolutionnent la manière de diagnostiquer et de soigner les malades, aux objets connectés et à la géolocalisation des machines agricoles qui bouleversent l'agriculture et l'agroalimentaire moderne...



Le programme prévisionnel de la première année :



Les étudiant(e)s s'orientent majoritairement dans les domaines professionnels "Technologies biomédicales" et "Nano-biotechnologies", voire dans les domaines agro-agri et environnement de l'ISA de Lille.

Cycle Biologie Sciences et Technologies (BIOST)

Niveau d'admission	Candidats issus de	Mode d'inscription	Campus
BAC	Terminale S	Inscription sur : admission-postbac.fr du 20 janvier au 20 mars 2018. "Concours Puissance Alpha" 28 avril 2018 Plus d'informations sur puissance-alpha.fr	Brest

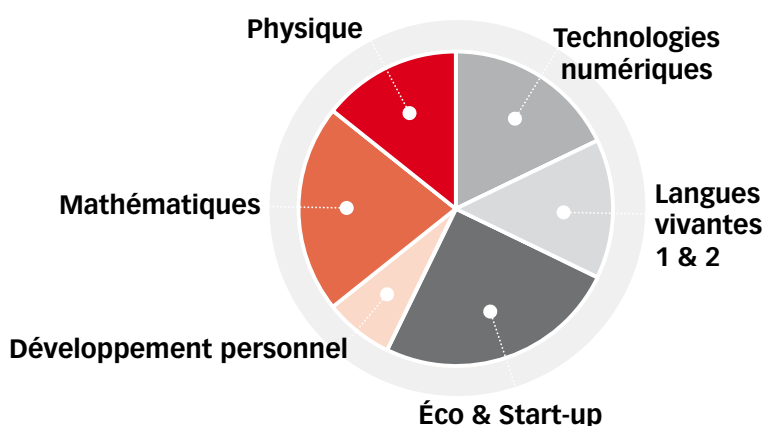
#cycleéconomie numérique ettechnologies



Boosté par le numérique, le monde contemporain suppose une adaptation rapide aux changements et beaucoup de créativité pour exister dans une économie mondialisée. C'est le sens du **Cycle Économie Numérique et Technologies** que de former des ingénieurs appelés à devenir des dirigeants d'entreprises ou à créer leur propre société sous la forme de start-up dédiée aux nouvelles technologies.



Le programme prévisionnel de la première année :



Ce cursus propose une **forte ouverture internationale** : la moitié des cours dispensés sont en anglais, une deuxième langue est obligatoire. De plus, en deuxième année **un semestre est réalisé à l'étranger** dans nos universités et écoles partenaires (California Polytechnic State University - San Luis Obispo, University of Greenwich, Shenzhen University, Victoria University of Wellington...).

Cycle Économie Numérique et Technologies (CENT)

Niveau d'admission	Candidats issus de	Mode d'inscription	Campus
BAC	Terminale S	Inscription sur : admission-postbac.fr du 20 janvier au 20 mars 2018. "Concours Puissance Alpha" 28 avril 2018 Plus d'informations sur puissance-alpha.fr	Brest

#domainesprofessionnels

Les cycles post-bac (CGSI, CIR, BIOST ou CENT) forment aux sciences et au numérique. Ces trois premières années permettent d'acquérir les connaissances fondamentales indispensables au métier de l'ingénieur. Elles permettent également à chaque étudiant de préciser son projet et de choisir un domaine professionnel pour se spécialiser.

Les deux dernières années de la formation ISEN permettent aux étudiants d'appréhender le métier d'ingénieur de manière concrète dans la spécialité de leur choix.

Au sein des établissements Yncréa (ISEN, HEI et ISA), plus de 40 domaines professionnels sont proposés aux étudiants (plus d'information sur les sites internet des écoles).

Dans l'Ouest, l'ISEN propose 8 domaines professionnels.

TECHNOLOGIES MÉDICALES ET DE SANTÉ



Imaginer aujourd'hui les technologies médicales de demain

SECTEURS D'ACTIVITÉ

- > Bio-informatique
- > Instrumentation biomédicale
- > Imagerie médicale
- > E-santé...

MÉTIER PRÉPARÉ

- > Ingénieur R&D
- > Ingénieur des hôpitaux
- > Ingénieur en traitement d'images
- > Poursuite en doctorat...



SIEMENS



malakoff médéric

PHILIPS



Créer les robots et les drones de demain

SECTEURS D'ACTIVITÉ

- > Automobile
- > Défense
- > Spatial
- > Océanographie

MÉTIER PRÉPARÉ

- > Roboticien
- > Ingénieur intégrateur
- > Ingénieur Recherche et Développement...



ROBOTIQUE DRONES



#domaines professionnels

Développer et sécuriser l'internet des objets

SECTEURS D'ACTIVITÉ

- > Cybersécurité
- > Réseaux de communication
- > Secteur bancaire
- > IoT
- > Télécoms...

MÉTIERS PRÉPARÉS

- > Ingénieur architecte réseaux
- > Ingénieur chargé d'affaires
- > Concepteur de systèmes d'identification sans contact
- > Spécialiste cybersécurité...



RÉSEAUX,
INTERNET DES OBJETS
ET CYBERSÉCURITÉ



Brest
Nantes

INGÉNIERIE
DES AFFAIRES
DANS LE MONDE
DU NUMÉRIQUE

Conjuguer technologies, management et business

SECTEURS D'ACTIVITÉ

- > Aéronautique
- > Conseil
- > Défense
- > Informatique
- > Santé...

MÉTIERS PRÉPARÉS

- > Ingénieur d'affaires
- > Consultant
- > Créateur d'entreprise
- > Responsable de l'innovation
- > Chef de projet...



Brest
Nantes



Imaginer les nouvelles solutions énergétiques
et environnementales

SECTEURS D'ACTIVITÉ

- > Production d'énergie électrique
- > Micro grids
- > Réseaux de transport de l'énergie
- > Production et distribution d'énergie...

MÉTIERS PRÉPARÉS

- > Distribution
- > Études énergies renouvelables
- > Efficacité énergétique
- > Chargé d'ingénierie des équipements énergétiques
- > Gestionnaire de réseaux de distribution...



ÉNERGIE
ET ENVIRONNEMENT



Brest

#domaines professionnels

SYSTÈMES NUMÉRIQUES EMBARQUÉS



Concevoir des systèmes complexes

SECTEURS D'ACTIVITÉ

- > Aéronautique
- > Automobile
- > Défense
- > Océanographie
- > Santé...



MÉTIERS PRÉPARÉS

- > Ingénieur spécialiste des objets connectés
- > Ingénieur logiciel embarqué
- > Ingénieur spécialiste en électronique...

Brest

Accompagner les révolutions informatiques et numériques

SECTEURS D'ACTIVITÉ

- > Systèmes d'information
- > Sécurité informatique
- > Intelligence artificielle
- > Objets distribués...



MÉTIERS PRÉPARÉS

- > Développeur informatique
- > Architecte systèmes
- > Ingénieur réseaux et sécurité...

Brest
Nantes

DÉVELOPPEMENT LOGICIEL, BIG DATA ET CLOUD COMPUTING



ÉNERGIE ÉLECTRIQUE POUR LES TRANSPORTS



Repenser les moyens de transport

SECTEURS D'ACTIVITÉ

- > Automobile
- > Transports en commun
- > Deux-roues
- > Ferroviaire
- > Drone et aérien



RENAULT



PEUGEOT



MÉTIERS PRÉPARÉS

- > Ingénieur en électronique de puissance
- > Ingénieur systèmes énergétiques
- > Ingénieur systèmes embarqués
- > Ingénieur études propulsion électrique...

Brest
Nantes

#lesdoublesdiplômes

Management / Commerce / Ingénieur... Grâce au double diplôme, vous n'avez plus à choisir, vous obtenez deux diplômes selon une procédure simplifiée dans un temps d'études réduit.

Double diplôme / Écoles de management

La formation d'ingénieur ISEN permet d'accéder sans concours à un double-diplôme avec les Grandes Écoles de Commerce et de Management :

- Brest Business School
- ESC Rennes School of Business*
- Kedge Bordeaux*
- Kedge Marseille*



* Établissement accrédité : Equis, AACSB, AMBA

Une année de césure lors de la formation en domaine professionnel "Ingénieur d'Affaires dans le monde du numérique" est nécessaire pour l'obtention du double-diplôme.

Double diplôme / École d'ingénieurs

Le double diplôme ISEN/Icam, c'est un cursus organisé sur les deux écoles : 4 ans de formation à l'ISEN aux sciences et aux technologies numériques suivies de deux années à l'Icam pour s'ouvrir aux technologies du monde industriel (mécanique, matériaux, bâtiments et travaux publics)



Double diplôme / Université

• Licence

Lors de la 3^e année du CGSI, les étudiants peuvent obtenir le diplôme de Licence de physique à l'Université de Bretagne Occidentale.

• Master

Plusieurs Masters Recherche sont accessibles aux étudiants de dernière année de l'ISEN dans les Universités de Brest, Marseille, Lille...



#ingénieuretunpeuplus

Maxime, étudiant en 5^e année à Brest

"En intégrant un Cycle Informatique et Réseaux après mon bac, je savais que je ne serai pas développeur, sans avoir réellement d'idées sur mon futur métier. C'est au cours de mon cursus que j'ai découvert Capisen, qui est la Junior Entreprise (J.E.) de l'ISEN. Avoir une expérience associative est obligatoire pour valider ses études.

Capisen est une association qui propose des services en lien avec ce que nous apprenons à l'école. J'y ai passé 2 ans, dont une année en tant que Président. Cela m'a permis de développer l'activité, de participer à la structuration du réseau national des J.E.

Aujourd'hui, j'ai effectué une année de césure pour obtenir un diplôme de Business School en plus de mon titre d'ingénieur, c'est un vrai plus sur mon CV. De plus, avec mon activité auprès des J.E., je suis impliqué auprès de plus de 50 structures que je conseille au niveau juridique, fiscal, mais également sur l'aspect commercial. C'est très prenant, mais c'est une expérience majeure dans ma formation.

Un ingénieur doit être très bon techniquement, mais l'ISEN nous pousse un peu plus loin que la technique. Le relationnel, l'aisance à parler en public, les compétences analytiques, le recul sur l'innovation technologique et l'ouverture sur les autres sont un véritable atout du parcours ISEN."

16 000

heures de bénévolat
assurées par les élèves
de l'ISEN



Au-delà des études

La vie à l'ISEN est rythmée par l'implication des étudiants dans l'organisation d'activités et d'événements. Ils ont la possibilité de s'engager dans différents domaines allant du sport à la musique, en passant par l'humanitaire.

#sportifsde hautniveau



À Brest, l'ISEN est un établissement d'accueil pour les sportifs de haut niveau.

Clément, 3^e année de CGSI

"Je pratique la planche à voile, au pôle France à Brest. Je participe aux championnats d'Europe (4^e en U21 en 2016) et aux championnats du Monde (18^e en U21 en 2017), ainsi qu'au circuit de la Coupe d'Europe cette année. Depuis ma première année à l'ISEN, l'école me permet de nombreux aménagements grâce au dispositif "Sportifs de Haut Niveau". Je suis dispensé de certaines options, de sport... J'ai également des facilités d'emploi du temps pour m'entraîner et pour participer aux compétitions. L'ISEN me permet donc de suivre mes études supérieures tout en pratiquant mon sport au plus haut niveau !"

Retrouvez l'entretien de Clément sur <http://isen-brest.fr/shn/>



#international

100%
des étudiants
ont une expérience
à l'international

3 mois
minimum à l'étranger

Une présence des
diplômés ISEN dans plus de

58 pays

Possibilité de
2^e et 5^e
année à l'étranger

27
Universités
partenaires

- University of New South Wales - AUSTRALIE
- Faculte d'Ingenierie de l'Universite de Moncton - CANADA
- Universite de Sherbrooke, Quebec - CANADA
- Universite du Quebec, Chicoutimi (UQAC) - CANADA
- Shenzhen University - CHINE
- Universite de Cadiz - ESPAGNE
- Universite Jaume i - Castello de la Plana - ESPAGNE
- Universitat de Catalunya - EPSEVG, Barcelone - ESPAGNE
- California Polytechnic State University, San Luis Obispo - ETATS UNIS
- Cork Institute of Technology - IRLANDE
- Politecnico di Milano - ITALIE
- Universite Libanaise - LIBAN
- Universite Technologique Libano-Francaise - LIBAN
- INPT de Rabat - MAROC
- Victoria University of Wellington - NOUVELLE-ZÉLANDE
- Universite d'Eindhoven - PAYS-BAS
- Silesian University of Technology, Gwilice - POLOGNE
- Lublin University of Technology - POLOGNE
- Faculdade de Engenharia da Universidade do Porto - PORTUGAL
- Institut de Physiologie, Académie de Sciences, Prague - REP. TCHEQUE
- University of Greenwich - ROYAUME-UNI
- St-Petersburg State University of Telecommunications - RUSSIE
- Ming Chuan University - TAIWAN
- National Taiwan Normal University - TAIWAN
- Southern Taiwan University - TAIWAN
- E-Learning International Cooperation Project - TAIWAN
- Ecole d'Ingenieurs de Sfax - TUNISIE

#lescampusouest

L'ISEN Yncréa Ouest est un ensemble de 4 établissements d'enseignement supérieur implantés sur les métropoles du Grand Ouest (Brest, Caen*, Nantes et Rennes).

Des liens étroits existent entre ces établissements et permettent aux étudiants de trouver le cursus adapté à leur projet professionnel. L'ISEN fait également partie d'Yncréa. Yncréa est le premier pôle privé associatif d'écoles d'ingénieurs de France (HEI, ISA et ISEN). Ces écoles forment dans 40 domaines professionnels plus de 5500 élèves ingénieurs en France et à l'étranger.



Caen

ISEN : Ouverture d'une école d'ingénieurs en 2019*.
Plus d'informations au cours de l'année 2018 sur isen-caen.fr



Brest

ISEN : Situé en centre-ville et proche des restaurants universitaires, le campus est entouré de trois résidences universitaires.

ISEN Agriculture : Ouverture* en 2019 d'une nouvelle formation d'ingénieurs généralistes d'agriculture en partenariat avec l'Institut Supérieur d'Agriculture de Lille pour former de nouveaux profils à la double compétence Agro/Agri et Numérique.

Plus d'informations au cours de l'année 2018 sur isen-agriculture.fr



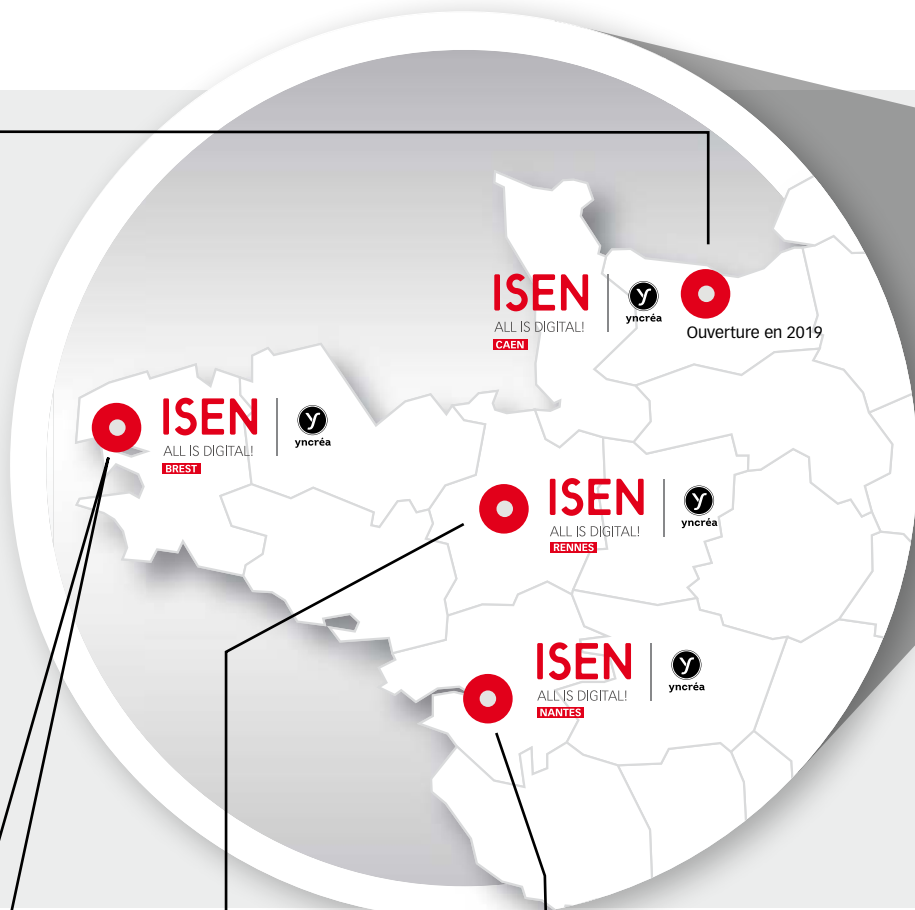
Rennes

ISEN : Au cœur du quartier universitaire de Beaulieu, le campus est proche des restaurants universitaires.



Nantes

ISEN : Sur un parc de 10 hectares, le campus est doté d'une résidence étudiante et d'un restaurant.



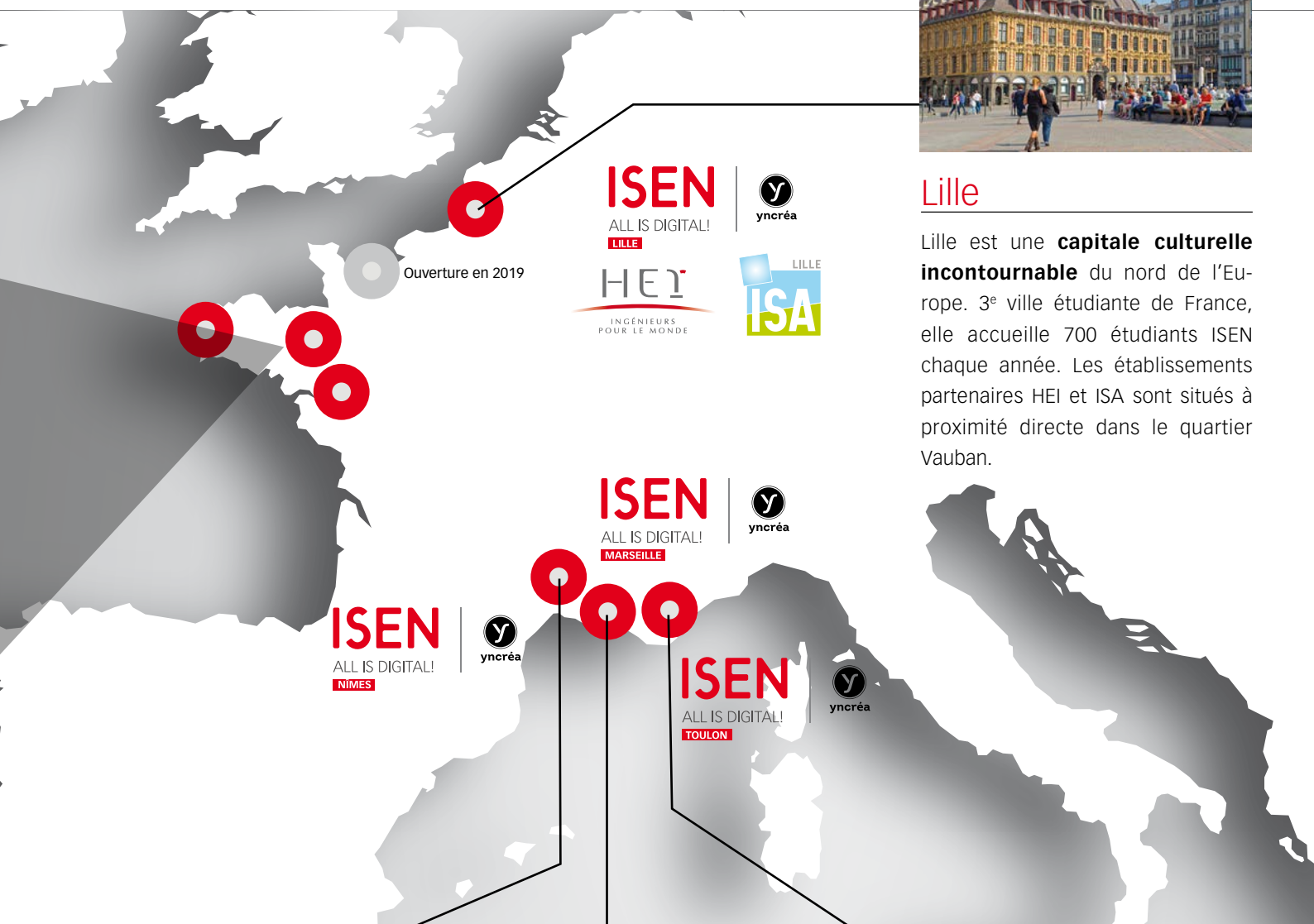
*Le projet est soumis à labellisation par la Commission des Titres d'Ingénieur.

#lescampusenfrance



Lille

Lille est une **capitale culturelle incontournable** du nord de l'Europe. 3^e ville étudiante de France, elle accueille 700 étudiants ISEN chaque année. Les établissements partenaires HEI et ISA sont situés à proximité directe dans le quartier Vauban.



Nîmes

Avec près de **150 000 habitants**, Nîmes est la vingtième plus grande ville de France. Dotée d'un riche patrimoine où la romanité est l'atout et la fierté de la ville, elle se veut également contemporaine, culturelle et dynamique.



Marseille

Première ville étudiante de la région PACA. Agréable à vivre, rayonnante et festive. Étudier à Marseille en alternance, c'est profiter d'une ville en plein développement.



Toulon

ISEN Toulon est le **campus urbain par excellence et le siège du développement méditerranéen.** Situé en plein centre-ville, l'ISEN Toulon y forme chaque année 650 étudiants.

#larecherche

La recherche est développée en lien avec les autres campus ISEN en France. L'ISEN Yncréa Ouest est structuré autour d'un laboratoire de recherche "Systèmes autonomes et intelligents" composé de 4 départements.

SYSTÈMES EMBARQUÉS

SEACom – Systèmes Embarqués Acoustique et Communication

- Modélisation acoustique
- Communication acoustique sous-marine
- Robotique marine et sous-marine
- Observatoires marins et sous-marins

MULTIMÉDIA ET SÉCURITÉ INFORMATIQUE

SIAM – Sécurité Informatique Apprentissage et Multimédia

- Campus numérique, E-learning
- Développement de logiciels pour activités pédagogiques (web, réalité virtuelle, console de jeux, smartphone...)
- Cybersécurité

ÉNERGIE

ESE – Énergie et Systèmes Électromécaniques

- Production de l'énergie électrique
- Conversion de l'énergie électrique en énergie mécanique (entraînements industriels, traction et propulsion électrique ...)
- Gestion de l'énergie électrique (réseaux électriques hybrides : distribués ou embarqués)

IMAGE

VISION - Vidéo, Signal, Image, traitement Optique et Numérique

- Reconnaissance automatique des formes et du mouvement dans les images
- Imagerie médicale
- Compression et cryptage de l'information
- Système de vision autonome et intelligent
- Réseaux de capteurs, IoT

#infrastructuresderecherche

Sea Test Base : la base d'essais en mer de l'association Celadon est **"Operated by ISEN"**.

Sea Test Base est un ensemble de moyens d'essais en mer pour les entreprises et les établissements d'enseignement supérieurs brestois... et pour les projets des élèves de l'ISEN. Ces équipements regroupent en rade de Brest : un réseau de bouées connectées, un ponton instrumenté, un bateau de 12 m... C'est l'océan à portée de main.



#innoverparlecodesign

Le co-design est une approche de travail et de conception qui s'appuie sur une dynamique collaborative. Elle met l'accent sur l'intelligence collective et l'interdisciplinarité des équipes.

En s'appuyant sur cette technique de management de projets, quatre étudiants de l'ISEN sont devenus champions d'Europe dans la catégorie "Propulsion électrique" du Shell Eco-marathon.



Les étudiants de l'ISEN lors de leur victoire aux championnats d'Europe "Innovation électrique" du Shell éco-marathon.

#entreprises

Les étudiants ISEN réalisent au moins 10 mois de stage en entreprise au cours de leur cursus. Ils peuvent également effectuer leur **dernière année d'études en alternance**. Cette expérience permet aux étudiants d'obtenir une véritable expérience professionnelle tout en continuant à suivre les enseignements à l'ISEN.

L'élève-ingénieur bénéficie lors de cette alternance :

- d'un contrat de travail avec l'entreprise qui l'accueille
- d'une rémunération
- d'une prise en charge du coût de sa formation

En 2017, plus de 80% des étudiants de dernière année ont opté pour l'alternance.

Ils obtiennent évidemment le même diplôme d'ingénieur que les élèves suivant la dernière année sous statut étudiant. Cette formule prépare au mieux l'intégration dans le monde de l'entreprise. Elle permet également le financement des études (rémunération et prise en charge du coût de la formation par l'entreprise).

Quelques exemples d'entreprises partenaires :

AC3, Alcatel Lucent, Alten, Astellia, Canon Bretagne, Capgemini, Cegelec, CGI, Claranet, Cozy Cloud, Credit Mutuel Arkea, Ecat, Eryma, Financo, Fortuneo, Credit Agricole technologies & services, Gtid, Mca Naval Group, Niji, Open, OVH, Protecno – GTID, RTE, SII, Sogeti, Sopra Steria, Suravenir, TE2M, Thales, TRW, Autocruise, Viamedis, Vinci Energie



#intégrerl'isen



COMMENT FINANCER VOS ÉTUDES ?

Plusieurs dispositifs permettent aux étudiants de financer leurs études et ainsi de préparer leur avenir.

- **Bourses d'excellence**

10 bourses d'excellence sont réservées chaque année aux étudiants intégrant les campus de Brest, Rennes ou Nantes. Dossier à télécharger sur les sites isen-brest.fr, isen-nantes.fr et isen-rennes.fr - Date limite : 30 mars 2018

- **Prêts d'honneur**

Les prêts d'honneur sont financés par la fondation Philippe Descarpentries. Les titulaires d'une bourse d'excellence ISEN ont accès à un prêt à taux zéro d'un montant permettant de prendre en charge la totalité des frais de scolarité sur les 5 ans d'études. Ce prêt est remboursable sur 5 ans à partir de la deuxième année suivant l'obtention du diplôme (*)

- **Alternance**

- **Prêts bancaires**

* Renseignements complémentaires auprès du service scolarité.

CYCLE GÉNÉRALISTE POUR LES SCIENCES DE L'INGÉNIEUR (CGSI)

NIVEAU D'ADMISSION	CANDIDATS ISSUS DE	MODE D'INSCRIPTION	CAMPUS
BAC	Terminale S	Inscription sur admission-postbac.fr du 20 janvier au 20 mars 2018 "Concours Puissance Alpha" - 28 avril 2018 Plus d'informations sur puissance-alpha.fr	Brest Nantes

CYCLE INFORMATIQUE ET RÉSEAUX (CIR)

NIVEAU D'ADMISSION	CANDIDATS ISSUS DE	MODE D'INSCRIPTION	CAMPUS
BAC	Terminale S	Inscription sur admission-postbac.fr du 20 janvier au 20 mars 2018 "Concours Puissance Alpha" - 28 avril 2018 Plus d'informations sur puissance-alpha.fr	Brest Nantes Rennes
	Terminale STI2D	Inscription sur admission-postbac.fr du 20 janvier au 20 mars 2018 Entretiens en avril 2018 Plus d'informations sur puissance-alpha.fr	Rennes

CYCLE BIOLOGIE SCIENCES ET TECHNOLOGIES (BIOST)

NIVEAU D'ADMISSION	CANDIDATS ISSUS DE	MODE D'INSCRIPTION	CAMPUS
BAC	Terminale S	Inscription sur admission-postbac.fr du 20 janvier au 20 mars 2018 "Concours Puissance Alpha" - 28 avril 2018 Plus d'informations sur puissance-alpha.fr	Brest

CYCLE ÉCONOMIE NUMÉRIQUE ET TECHNOLOGIES (CENT)

NIVEAU D'ADMISSION	CANDIDATS ISSUS DE	MODE D'INSCRIPTION	CAMPUS
BAC	Terminale S	Inscription sur admission-postbac.fr du 20 janvier au 20 mars 2018 "Concours Puissance Alpha" - 28 avril 2018 Plus d'informations sur puissance-alpha.fr	Brest

#intégrerl'isen

ADMISSIONS PARALLÈLES

NIVEAU D'ADMISSION	CANDIDATS ISSUS DE	MODE D'INSCRIPTION	CAMPUS
BAC (Admission en BTS Prépa)	Terminale S ou Terminale STI2D	Inscription sur admission-postbac.fr pour les lycées partenaires (+ d'info sur la brochure apprentissage)	Brest Vitré
BAC+1 (Admission en CGSI 1 ^{ère} année)	Rentrée différée en janvier	Dossiers "Prépa Rebond" à retirer et à retourner à l'ISEN avant le 20 janvier 2018	Brest
BAC+2 (Admission en CGSI 3 ^e année)	Classes Préparatoires MP/PC/PSI/PT	Concours Fesic Prépa fesic.org Jusqu'au 10 janvier 2018	Brest
BAC+2 (Admission en CGSI 3 ^e année)	DUT GEII, Mesures Physiques, Réseaux et Télécoms - Spé ATS	Dossiers à retirer et à retourner à l'ISEN avant le 30 juin 2018 Entretiens : Plusieurs sessions d'entretiens à partir de février 2018	Brest
BAC+2 (Admission en CIR 3 ^e année)	DUT Réseaux & Télécoms, Informatique, GEII		
BAC+2 (Admission en BIOST 3 ^e année)	Classes Préparatoires BCPST		

CURSUS INGÉNIEUR PAR APPRENTISSAGE (CIPA)

NIVEAU D'ADMISSION	CANDIDATS ISSUS DE	MODE D'INSCRIPTION	CAMPUS
BAC+2	- DUT GEII, Mesures Physiques, Réseaux et Télécom, Info - BTS Systèmes Numériques, Électrotechnique	Dossiers à retourner à l'ISEN avant le 16 mars 2018 Entretiens en avril 2018 (+ d'info sur la brochure apprentissage)	Brest

#fraidescolarité

FRAIS DE SCOLARITÉ 2017/2018

CGSI à Brest	Autres cycles (CIR, BIOST, CENT) et CGSI à Nantes	Domaines Professionnels
1 ^{ère} année - 3 200 €	1 ^{ère} année - 5 500 €	4 ^e année - 7 100 €
2 ^e année - 3 200 €	2 ^e année - 5 500 €	5 ^e année - 7 100 €
3 ^e année - 7 100 €	3 ^e année - 7 100 €	



ALL
IS
DIGITAL!

#isenbrest

20, rue Cuirassé Bretagne
CS 42807
29228 Brest Cedex 2
Tél. : +33 (0)2 98 03 84 00

isen-brest.fr

Portes Ouvertes **2018**

BREST

Samedi 20 janvier de 9h00 à 17h30

Samedi 17 février de 9h00 à 17h30

#isennantes

35 av du Champ de Manœuvres
44470 Carquefou
Tél. : +33 (0)2 40 52 40 35

isen-nantes.fr

Portes Ouvertes **2017 - 2018**

NANTES

Samedi 9 décembre de 9h00 à 17h30

Samedi 3 février de 9h00 à 17h30

#isenrennes

2, rue de la Châtaigneraie
35510 Cesson-Sévigné
Tél. : +33 (0)2 99 33 04 36

isen-rennes.fr

Portes Ouvertes **2018**

RENNES

Samedi 13 janvier de 14h30 à 17h30

Samedi 10 février de 14h00 à 17h30